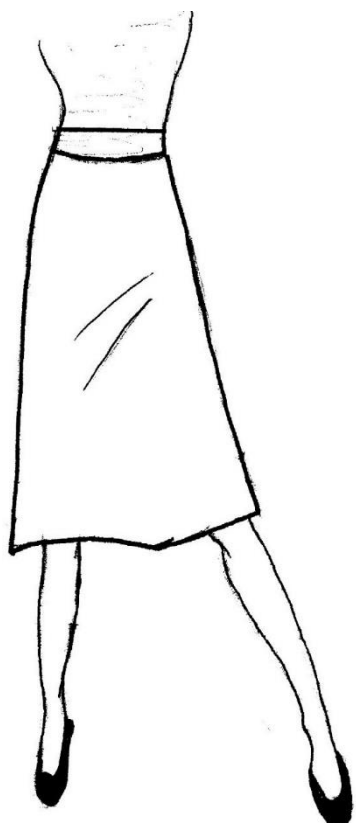
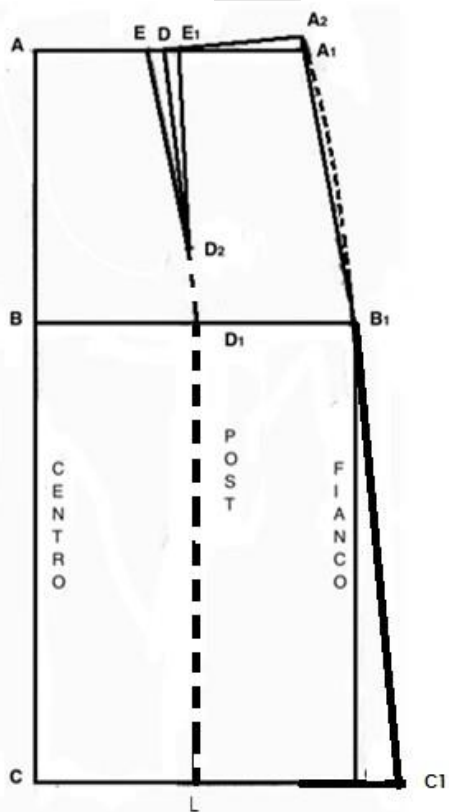


GONNA SVASATA SENZA RIPRESE



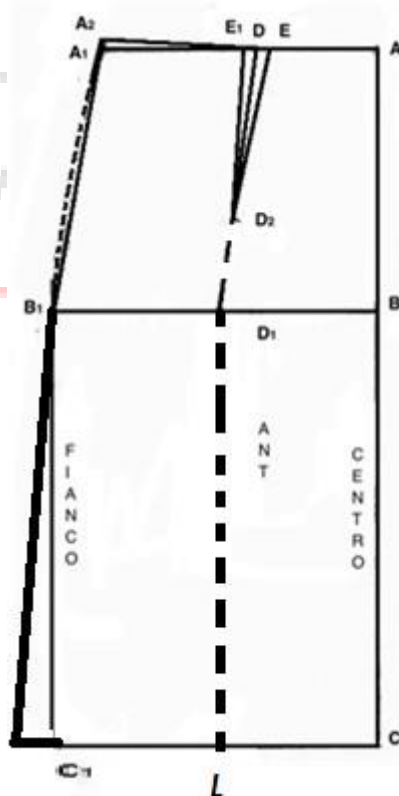
Trasformazione del MODELLO BASE in linea svasata senza riprese.

Tale modello presenta un ampliamento del fondo della gonna, chiamato anche godè, ottenuto tramite la chiusura delle riprese.



Per la realizzazione della gonna a linea svasata, occorre disegnare il MODELLO BASE, al quale verranno apportate le seguenti modifiche.

Prolungare la retta D 1 fino al fondo, punto L.
Spostare verso l'esterno il punto C 1 di 2 cm (misura variabile).



Tagliare la carta dal punto L al punto D2 , vertice ripresa.

Chiudere le riprese; si noterà che il fondo della gonna aumenta, questo crea la svasatura o godè.

Modellare il fianco: con la chiusura della ripresa aumenta anche la circonferenza bacino, per riportare alla misura originale misurare l'entità dell'apertura e riportarla sul fianco(non completamente, la gonna svasata solitamente non è aderente nel bacino).

